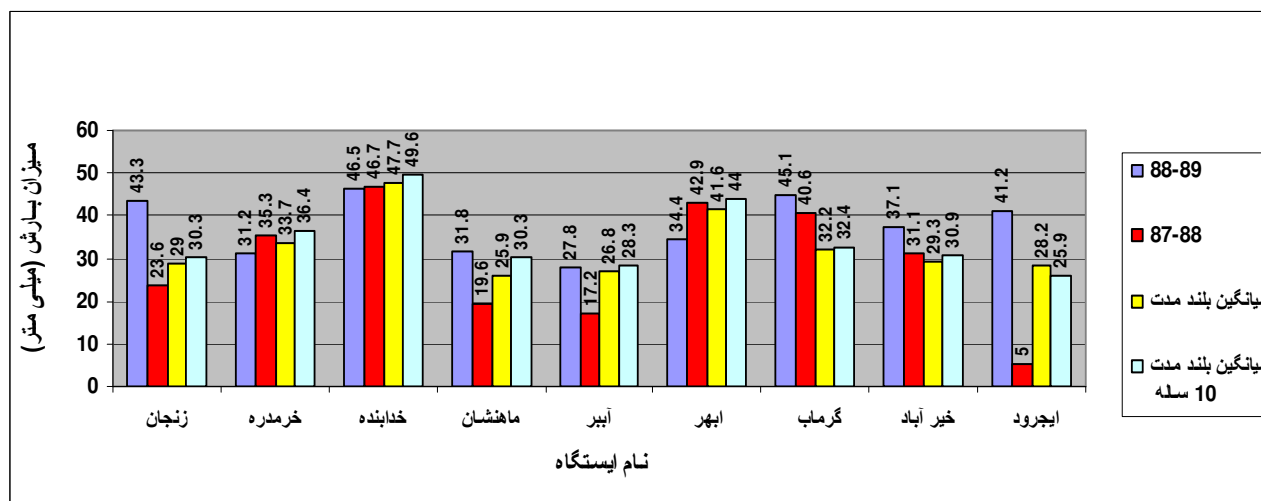


تحلیل بارندگی ایستگاههای استان زنجان در بهمن ماه (سال زراعی ۸۹-۸۸)

	زنجان	خرمدره	خداونده	ماهانشان	آبهر	ابهر	گرماب	خیر آباد	ایجرود
88-89	43.3	31.2	46.5	31.8	27.8	34.4	45.1	37.1	41.2
87-88	23.6	35.3	46.7	19.6	17.2	42.9	40.6	31.1	5
میانگین بلند مدت	29	33.7	47.7	25.9	26.8	41.6	32.2	29.3	28.2
میانگین بلند مدت ۱۰ ساله	30.3	36.4	49.6	30.3	28.3	44	32.4	30.9	25.9
درصد کاهش یا افزایش بارندگی سال ۸۸-۸۹ نسبت به سال گذشته	83%	-12%	0%	62%	62%	-20%	11%	19%	724%
درصد کاهش یا افزایش بارندگی سال ۸۸-۸۹ نسبت به میانگین بلند مدت	49%	-7%	-3%	23%	4%	-17%	40%	27%	46%
درصد کاهش یا افزایش بارندگی سال ۸۸-۸۹ نسبت به میانگین بلند مدت ۱۰ ساله	43%	-14%	-6%	5%	-2%	-22%	39%	20%	59%

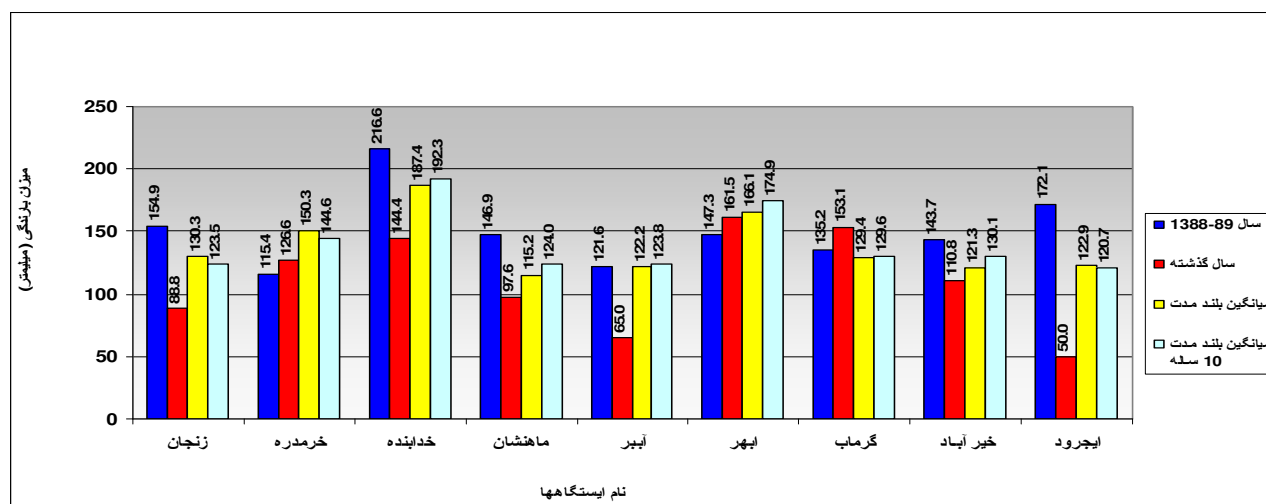
مقایسه میزان بارندگی بهمن ماه در ایستگاههای استان زنجان (سال زراعی ۸۹-۸۸)



تحلیل بارندگی ایستگاههای استان زنجان از اول مهر تا پایان بهمن (سال زراعی ۸۹-۸۸)

	زنجان	خرمدره	خدابنده	ماهانشان	آبیر	ابهر	گرماب	خیر آباد	ایجرود
سال ۱۳۸۸-۸۹	154.9	115.4	216.6	146.9	121.6	147.3	135.2	143.7	172.1
سال گذشته	88.8	126.6	144.4	97.6	65.0	161.5	153.1	110.8	50.0
میانگین بلند مدت	130.3	150.3	187.4	115.2	122.2	166.1	129.4	121.3	122.9
میانگین بلند مدت ۱۰ ساله	123.5	144.6	192.3	124.0	123.8	174.9	129.6	130.1	120.7
درصد کاهش یا افزایش بارندگی سال ۸۸-۸۹ نسبت به سال گذشته	74%	-9%	50%	51%	87%	-9%	-12%	30%	244%
درصد کاهش یا افزایش بارندگی سال ۸۸-۹۸ نسبت به میانگین بلند مدت	19%	-23%	16%	28%	0%	-11%	4%	18%	40%
درصد کاهش یا افزایش بارندگی سال ۸۸-۸۹ نسبت به میانگین بلند مدت ۱۰ ساله	25%	-20%	13%	18%	-2%	-16%	4%	10%	43%

مقایسه میزان بارندگی از اول مهر تا پایان بهمن در ایستگاههای استان زنجان (سال زراعی ۸۹-۸۸)



بررسی وضعیت خشکسالی ایستگاههای استان زنجان در سال
زراعی ۸۹-۱۳۸۸ بر اساس شاخص PNPI (بهمن ماه)

نام ایستگاه	وضعیت خشکسالی
زنجان	نرمال
خرمدره	خشکسالی ضعیف
خدابنده	نرمال
ماهانشان	نرمال
آبیر	نرمال
ابهر	نرمال
گرماب	نرمال
خیرآباد	نرمال
ایجرود	نرمال